



CENTRE ANDRÉ ALLIMANN

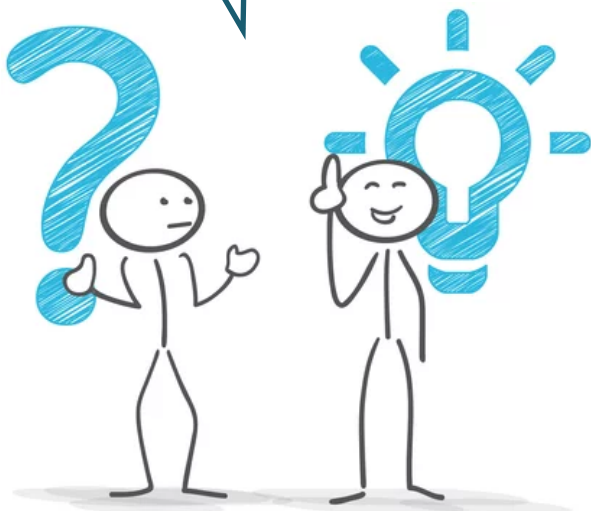
Référence pour la réhabilitation vocale
des patients laryngectomisés totaux

POUR QUI ?

- ▶ Patients laryngectomisés totaux
- ▶ Après la radiothérapie
- ▶ Avec ou sans implant phonatoire
- ▶ Avec ou sans port de canule trachéale

OÙ ?

Hôpitaux Civils de Colmar
Médecine Physique et de Réadaptation
Hôpital de Jour
Centre André ALLIMANN
Bâtiment 75 - 2^{ème} étage
39, avenue de la Liberté
68024 COLMAR CEDEX



QUI CONTACTER ?

Secrétariat : Mme Sylvie URBAN

☎ 03 89 12 47 93

🖨 03 89 12 47 75

sylvie.urban@ch-colmar.fr

Formalités administratives :

- ▶ Dossier d'inscription complété par le médecin traitant ou le chirurgien ORL
- ▶ Comptes-rendus opératoires et de radiothérapie, attestation de sécurité sociale, mutuelle, etc.



PRÉSENTATION DU CENTRE

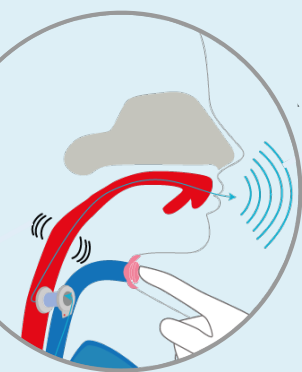
- Financement assuré par la sécurité sociale après validation du dossier par le centre
- Séjour de 4 semaines, renouvelable
- Hébergement possible pour les patients résidant à plus de 40 km de Colmar : studios financés au moins en partie par la Ligue contre le Cancer (modalités de prise en charge financière différentes selon les régions d'origine du patient)
- Prise en charge orthophonique intensive biquotidienne
- Consultations par un médecin rééducateur
- Prise en charge complémentaire si besoin : kinésithérapeute, enseignant en activité physique adaptée, diététicienne, sophrologue, onco-psychologue, Onco-esthéticienne, addictologue, tabacologue

AU SEIN DE L'HÔPITAL

- Service ORL (possibilité de consultation ou de changement d'implant phonatoire si nécessaire)
- Bureau de l'association des Mutilés de la Voix d'Alsace: Mme BUSCHBACHER, secrétaire
- Rencontres avec M. BECKER, visiteur bénévole laryngectomisé de l'association

EN QUOI CONSISTE LA REEDUCATION ?

EN ORTHOPHONIE



- Apprentissage et perfectionnement des voix oro et trachéo œsophagiennes, du kit mains libres, de la voix chuchotée, de l'utilisation du laryngophone
- Education thérapeutique : explication des changements anatomo-physiologiques, choix et commande de matériel adapté à chaque patient, apprentissage des soins liés à la laryngectomie (nettoyage de canule, du trachéostome et d'implant phonatoire avec surveillance des fuites), sevrage de canule, travail sur le mouchage et l'odorat.

EN KINÉSITHÉRAPIE

- Drainage lymphatique, kiné-respiratoire, assouplissement des cicatrices, mobilisation du rachis cervical et des épaules.

EN ACTIVITÉ PHYSIQUE ADAPTÉE

- Réentraînement à l'effort.

